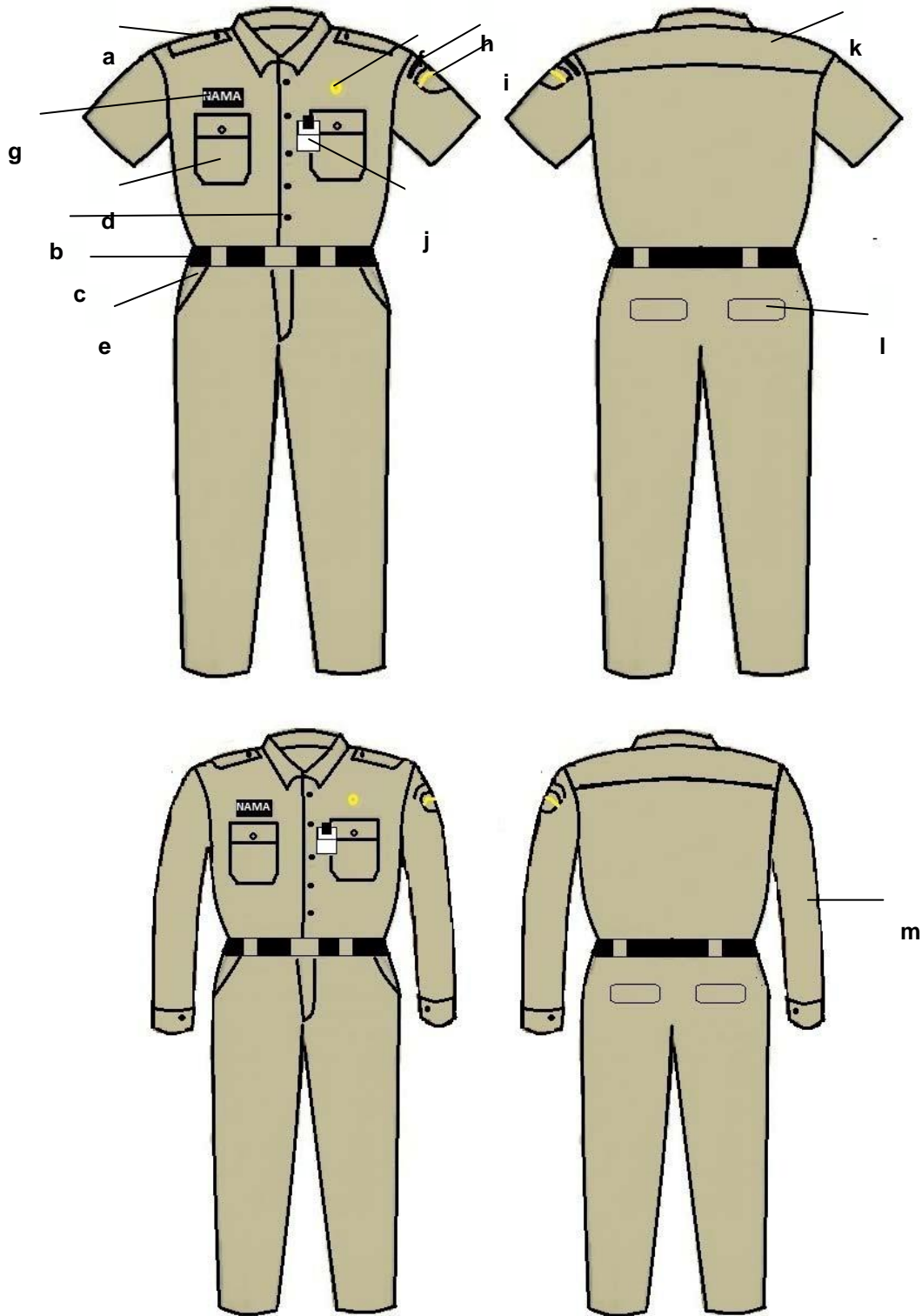


LAMPIRAN I : PERATURAN GUBERNUR SUMATERA BARAT
NOMOR : 6 TAHUN 2016
TANGGAL : 19 FEBRUARI 2016
TENTANG : PERUBAHAN ATAS PERATURAN GUBERNUR SUMATERA BARAT NOMOR
55 TAHUN 2012 TENTANG DISIPLIN DAN KODE ETIK PEGAWAI NEGERI
SIPIIL DI LINGKUNGAN PEMERINTAH PROVINSI SUMATERA BARAT

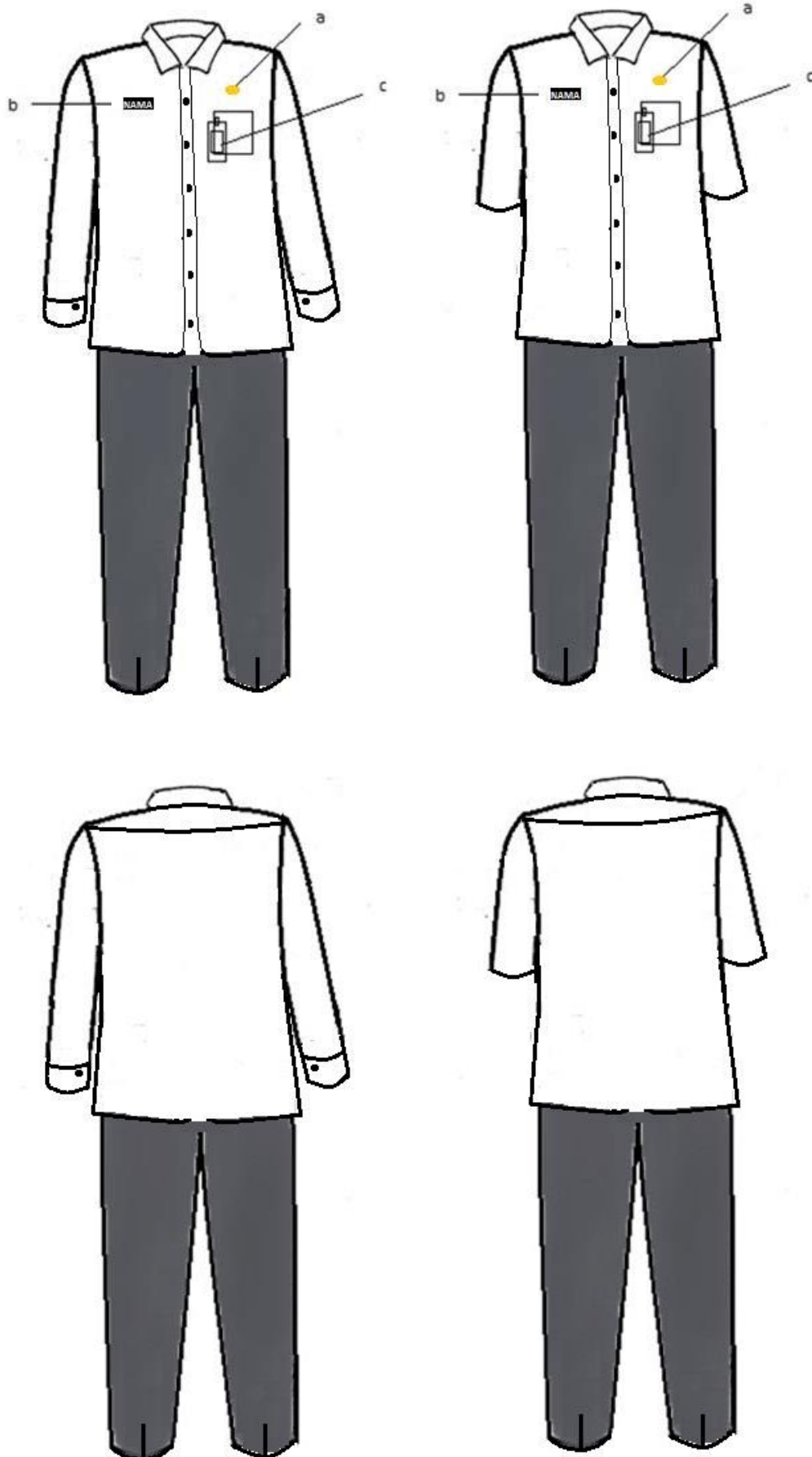
A. PAKAIAN DINAS HARIAN
1. PDH PRIA



Keterangan:

- | | | |
|----------------------|-------------------|-------------------|
| a. Lidah Bahu | g. Papan Nama | m. Lengan Panjang |
| b. Kancing Baju | h. Nama Pem Prov | |
| c. Ikat Pinggang | i. Logo Pem Prov | |
| d. Saku Baju | j. Tanda Pengenal | |
| e. Saku Celana Depan | k. Sambungan Bahu | |
| f. Lencana KORPRI | l. Saku Belakang | |

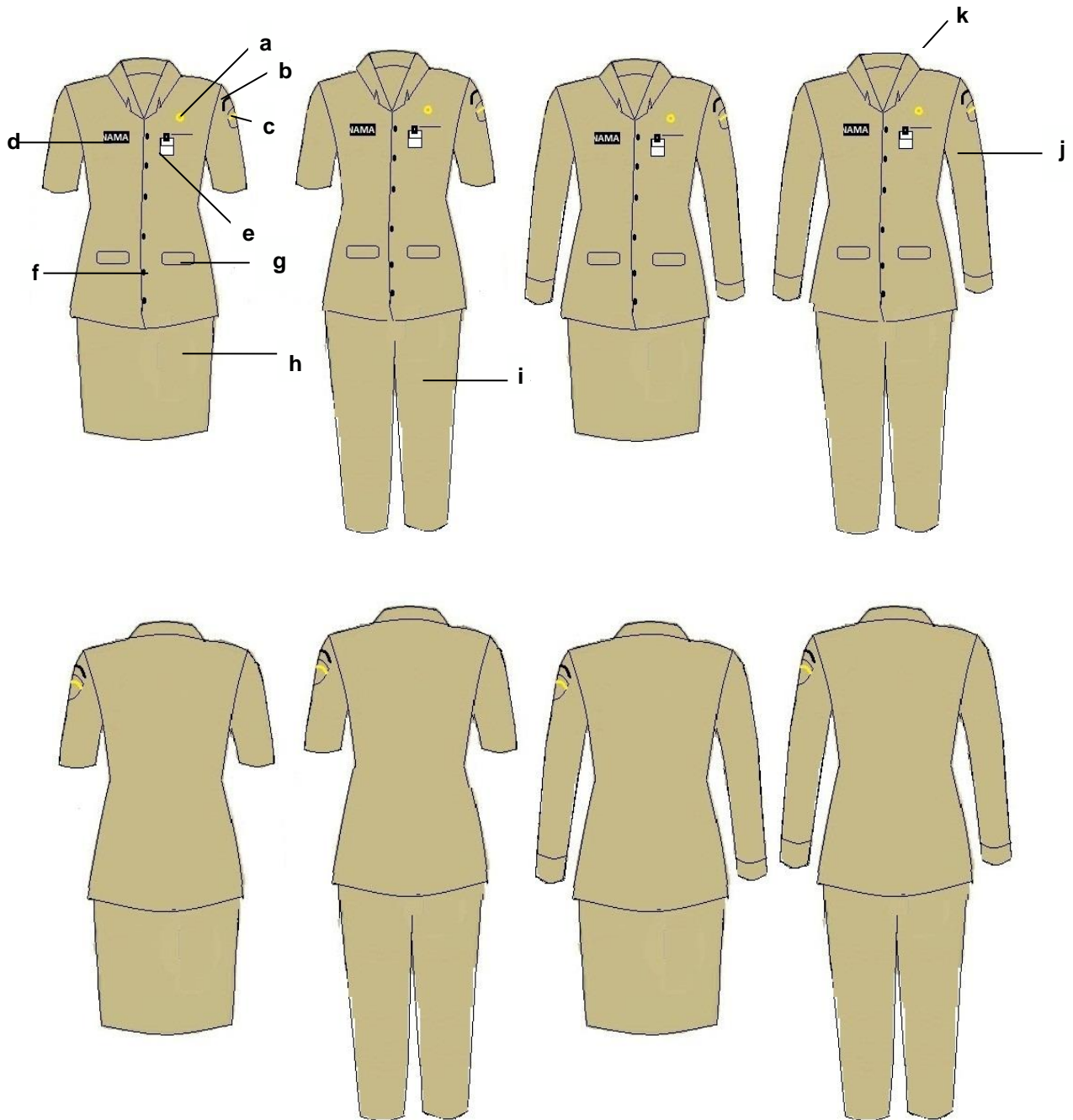
2. PDH PRIA KEMEJA WARNA PUTIH



Keterangan:

- a. Lencana Korpri
- b. Papan Nama
- c. Tanda Pengenal

3. PDH WANITA WARNA KHAKI



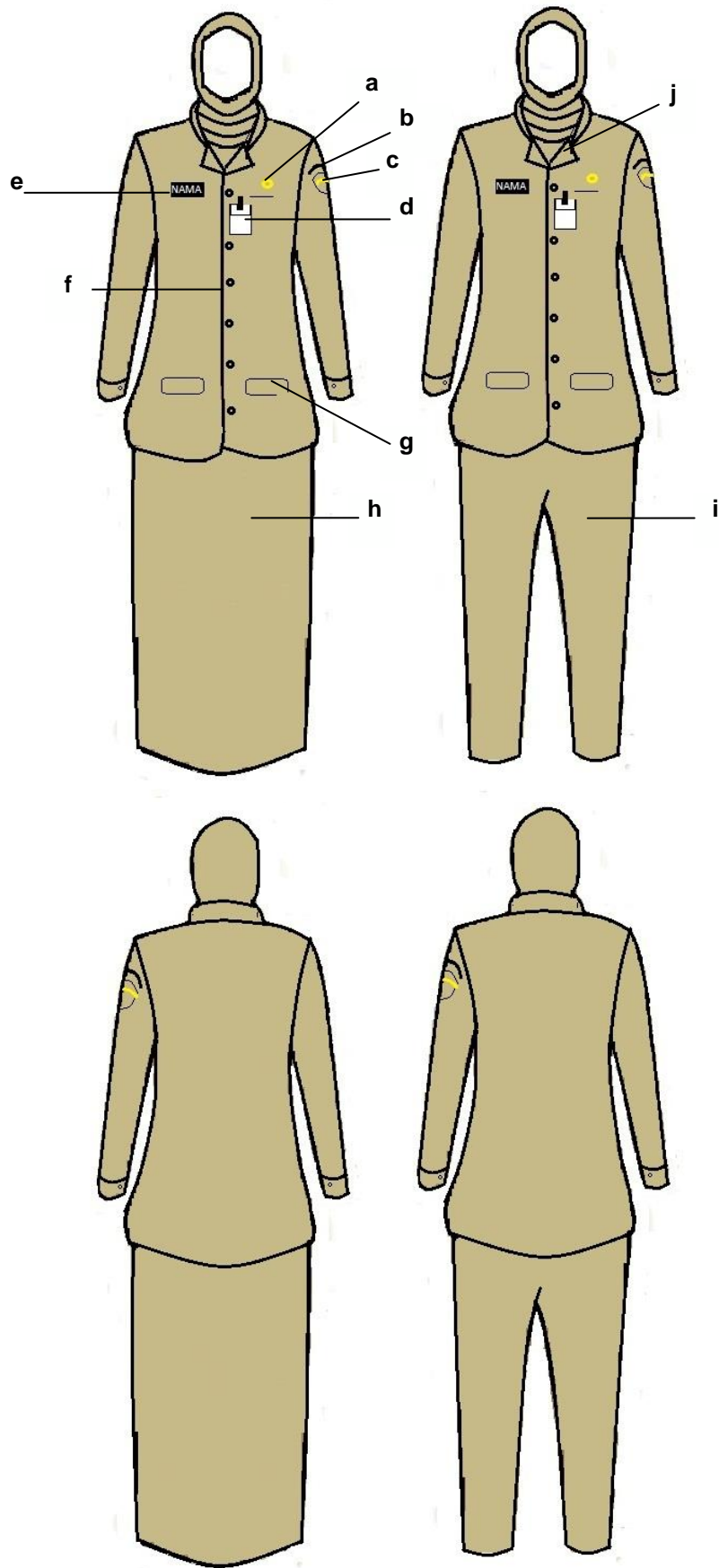
Keterangan:

- a. Lencana KORPRI
- b. Nama Pem Prov
- c. Logo Pem Prov
- d. Papan Nama
- e. Tanda Pengenal

- f. Kancing Baju
- g. Saku Depan
- h. Rok
- i. Celana Panjang
- j. Lengan Panjang

- k. Krah Rebah

4. PDH WANITA BERJILBAB WARNA KHAKI

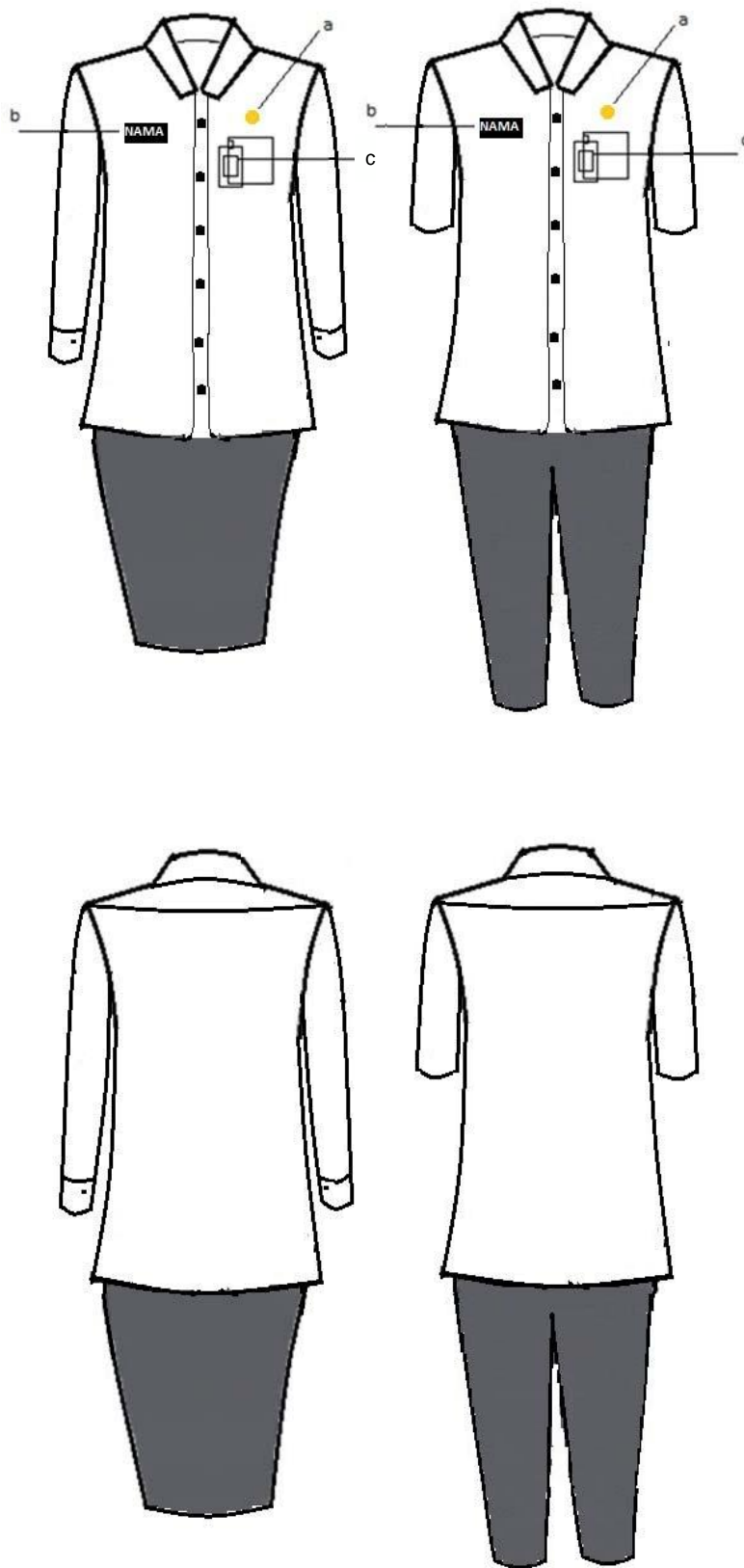


Keterangan:

- a. Lencana KORPRI
- b. Nama Prov
- c. Logo Prov
- d. Tanda Pengenal
- e. Papan Nama

- f. Kancing Baju
- g. Saku Baju
- h. Rok
- i. Celana Panjang
- j. Krah Rebah

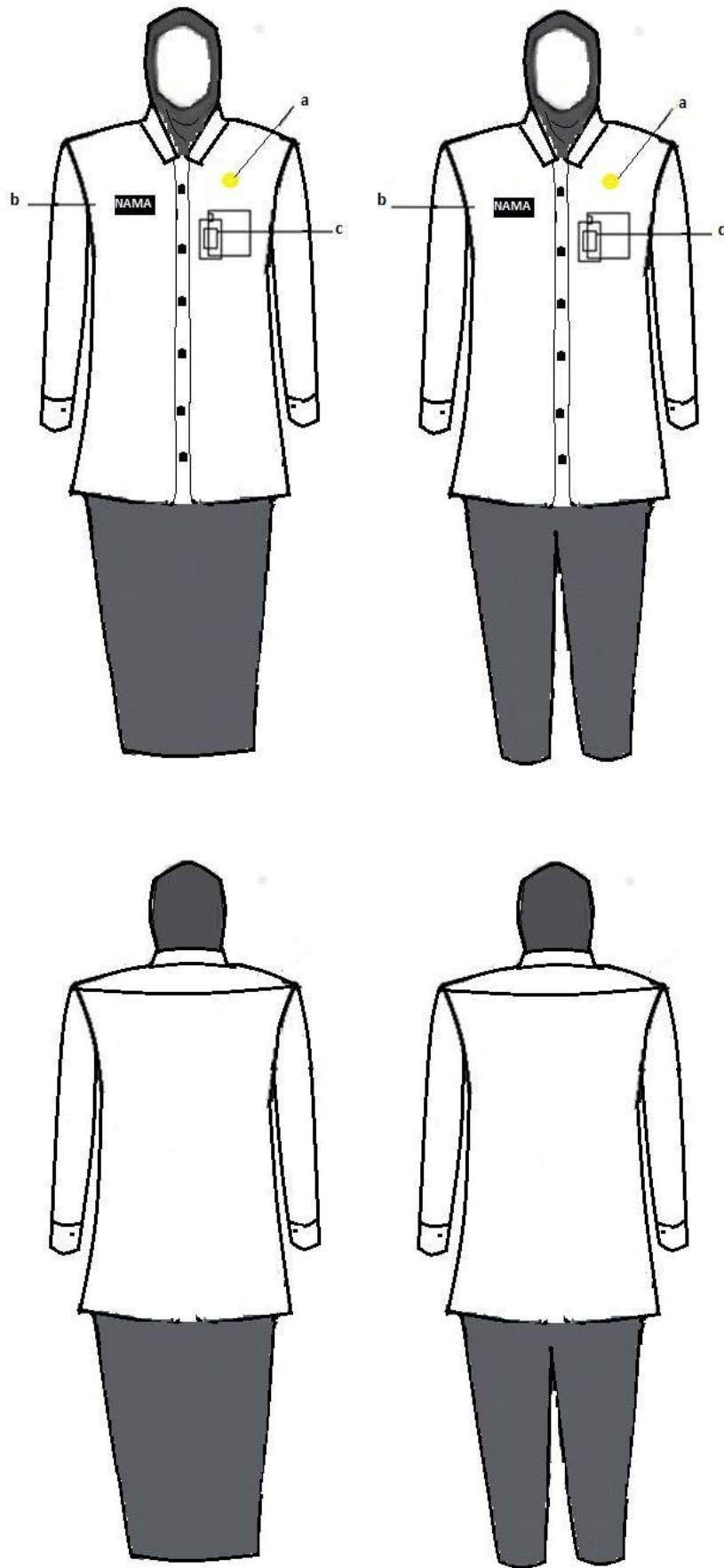
5. PDH WANITA KEMEJA WARNA PUTIH



Keterangan:

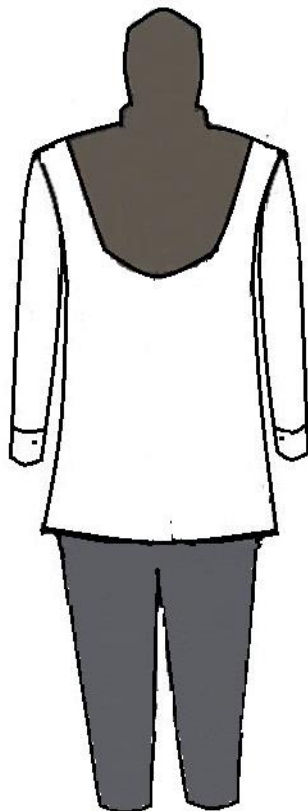
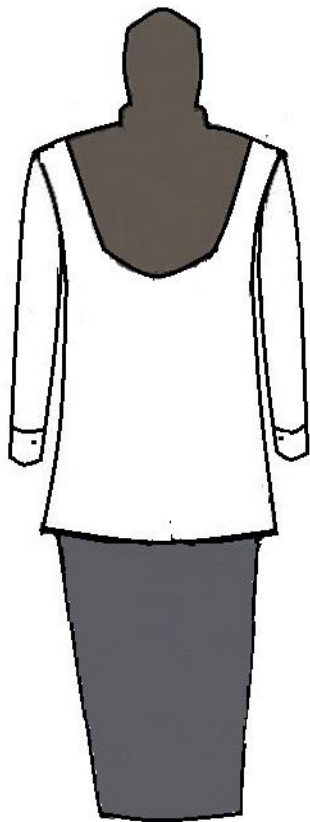
- a. Lencana Korpri
- b. Papan Nama
- c. Tanda Pengenal

6. PDH KEMEJA WARNA PUTIH WANITA BERJILBAB



Keterangan:

- a. Lencana Korpri
- b. Papan Nama
- c. Tanda Pengenal



GUBERNUR SUMATERA BARAT,

Ttd

IRWAN PRAYITNO