

---

**PETUNJUK TEKNIS**  
**APLIKASI LAPORAN BERKALA BANK PERKREDITAN RAKYAT**  
**APLIKASI WEB BPR**  
**VERSI APLIKASI : 4.00**

---



**DIREKTORAT KREDIT BPR DAN UMKM**  
**BANK INDONESIA**  
**2010**

## DAFTAR ISI

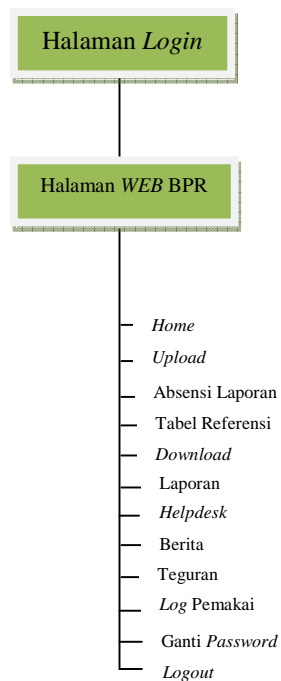
<b>Daftar isi .....</b>	<b>i</b>
<b>BAB 1    PENDAHULUAN.....</b>	<b>1</b>
1.1    Konfigurasi <i>Software</i> dan <i>Hardware</i> Minimal .....	2
a. Konfigurasi <i>Software</i> .....	2
b. Konfigurasi <i>Hardware</i> .....	2
<b>BAB II    PETUNJUK TEKNIS .....</b>	<b>3</b>
2.1    Halaman Utama Bank Indonesia Untuk <i>User</i> BPR.....	3
2.2 <i>Upload</i> Data.....	4
2.3    Absensi Laporan .....	6
2.4    Tabel Referensi.....	7
2.5 <i>Download</i> .....	8
2.6    Laporan .....	9
a. Laporan Bulanan.....	10
b. Laporan BMPK.....	11
c. Laporan Keuangan Publikasi .....	12
d. Laporan Bulanan Gabungan .....	14
2.7 <i>Helpdesk</i> .....	15
2.8    Berita .....	18
2.9    Teguran .....	19
2.10 <i>Log</i> Pemakai .....	20
2.11    Ganti <i>Password</i> .....	21
2.12 <i>Logout</i> .....	21

## BAB I PENDAHULUAN

Aplikasi Laporan Berkala Bank Perkreditan Rakyat (BPR) terdiri dari:

1. Aplikasi *Data Entry*, yaitu aplikasi yang digunakan oleh masing-masing BPR untuk melakukan data *entry* Laporan Berkala BPR.
2. Aplikasi *Web*, terdiri dari aplikasi *web* BPR dan aplikasi *web* BI. Aplikasi *web* BPR adalah aplikasi yang digunakan oleh BPR Pelapor untuk melakukan pengiriman laporan ke *database* Laporan Berkala BPR di Bank Indonesia. Sedangkan aplikasi *web* BI digunakan oleh Bank Indonesia untuk melakukan pemeriksaan dan pengawasan terhadap Laporan Berkala BPR yang diterima dari BPR Pelapor.

### Struktur *WEB* Laporan BPR



### 1.1 Konfigurasi *Software* dan *Hardware* Minimal

Konfigurasi *software* dan *hardware* minimal yang harus dipenuhi untuk menjalankan Aplikasi *Web* Laporan Berkala BPR adalah sebagai berikut:

- a. Konfigurasi *Software* :
  - Sistem Operasi : *Microsoft Windows XP, Internet Explorer 6.0*
- b. Konfigurasi *Hardware* :
  - *RAM* : 256 MB
  - *Harddisk* : 10 GB
  - Monitor : *SVGA 1024 x 768 pixel*
  - *CD-ROM Drive*
  - *Mouse, Keyboard.*

## BAB II

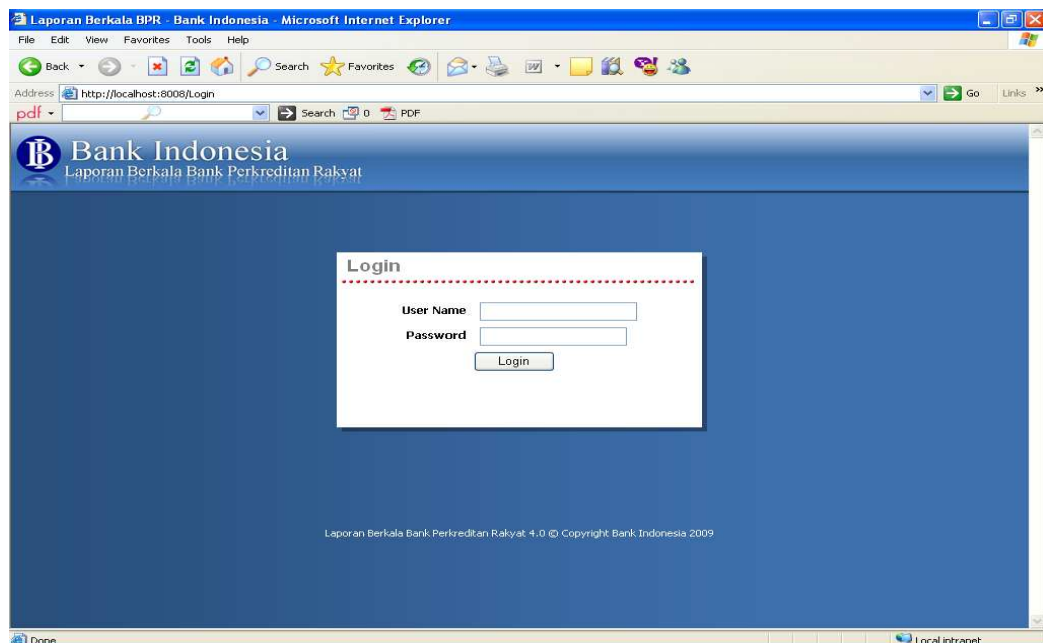
### PETUNJUK TEKNIS

#### 2.1 Halaman Utama Bank Indonesia Untuk User BPR

Aplikasi Web Laporan berkala BPR menggunakan *Internet Explorer* minimal versi 6 dengan langkah-langkah sebagai berikut:

1. Jalankan *Internet Explorer*
2. Ketik alamat web <http://168.192.32.8/lbpr> pada *Address Bar* kemudian tekan *enter* atau klik *Go*
3. Pada Halaman *Login* masukkan *User Name* dan *Password*
4. Klik tombol *Login*

*User Name* yang dimasukkan adalah *User id* yang sudah didaftarkan oleh administrator Bank Indonesia.



Halaman utama Bank Indonesia untuk user BPR terdiri dari 12 menu (*Home*, *Upload*, *Absensi Laporan*, *Tabel Referensi*, *Download*, *Laporan*, *Helpdesk*, *Berita*, *Teguran*, *Log Pemakai*, *Ganti Password* dan *Logout*).

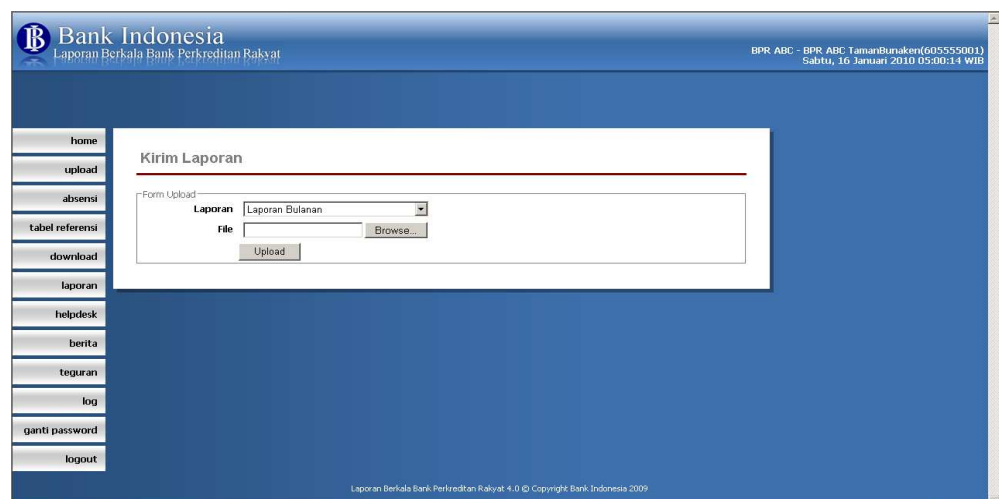


## 2.2 Upload Data

Menu *Upload* digunakan untuk melakukan *upload*/pengiriman laporan yang dilakukan oleh BPR.

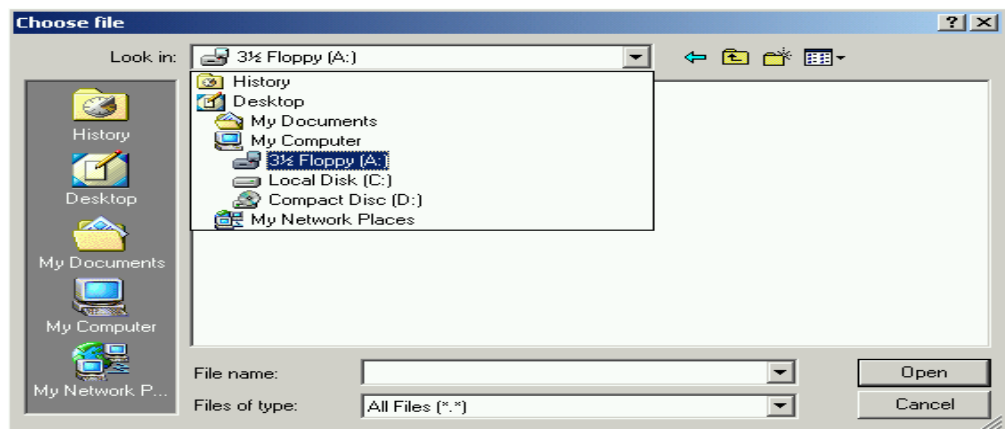
Langkah-langkah untuk *upload* kirim laporan adalah sebagai berikut:

1. Klik menu *Upload* akan muncul halaman *Kirim Laporan*

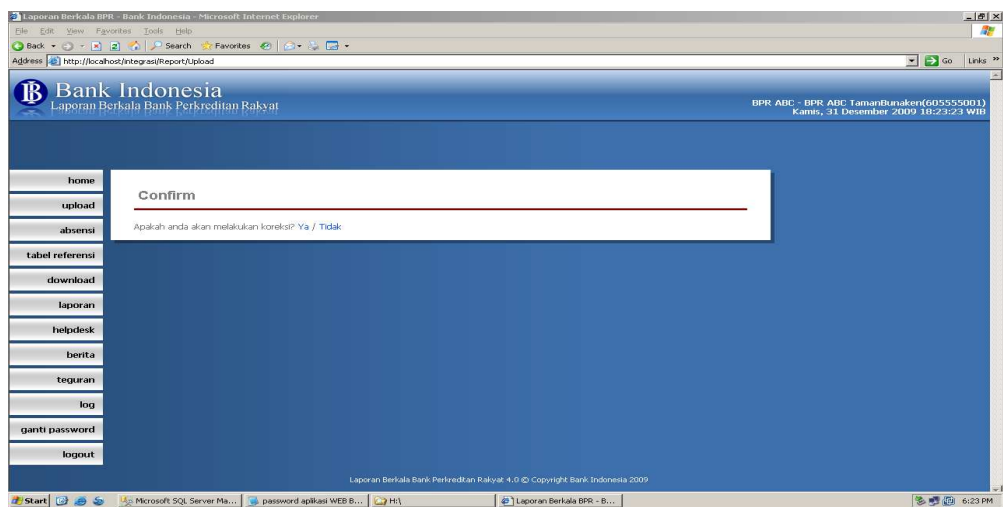


2. Pilih laporan yang akan di *upload*
  - a. Laporan Bulanan
  - b. Laporan BMPK
  - c. Laporan Publikasi

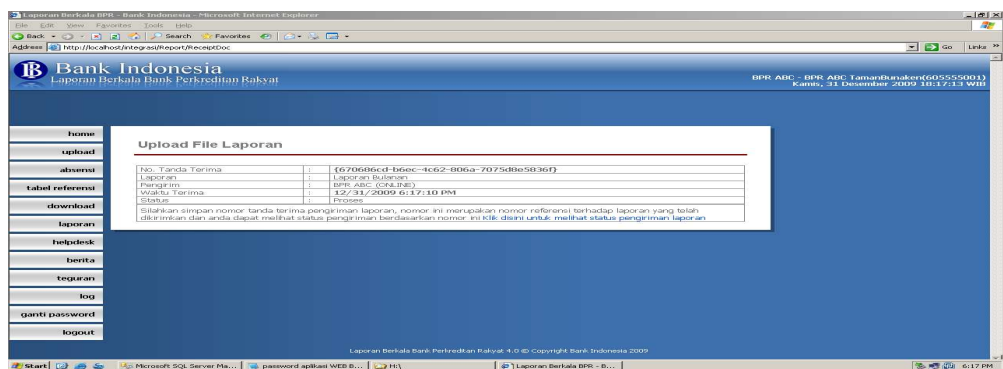
3. Klik *Browse*, kemudian pilih *file* atau data yang akan dikirim. Klik *Open*



4. Klik *Upload*, apabila laporan sudah pernah dikirim sebelumnya akan muncul konfirmasi *Ya/Tidak* untuk melakukan koreksi sebagaimana gambar di bawah. Jika laporan belum pernah dikirim sebelumnya maka laporan akan terkirim sesuai langkah 5 di bawah.



5. Klik *Ya* maka akan tampil gambar di bawah ini.



## 2.3 Absensi Laporan

*Absensi* berfungsi untuk melihat daftar laporan yang sudah dikirim oleh BPR Pelapor. Informasi dalam halaman ini meliputi Tanggal, Waktu, Sandi Bank, Pengirim, Jumlah *Record*, Status Pengiriman dan Tanda Terima.

Langkah-langkah untuk absensi laporan :

1. Klik menu *absensi*

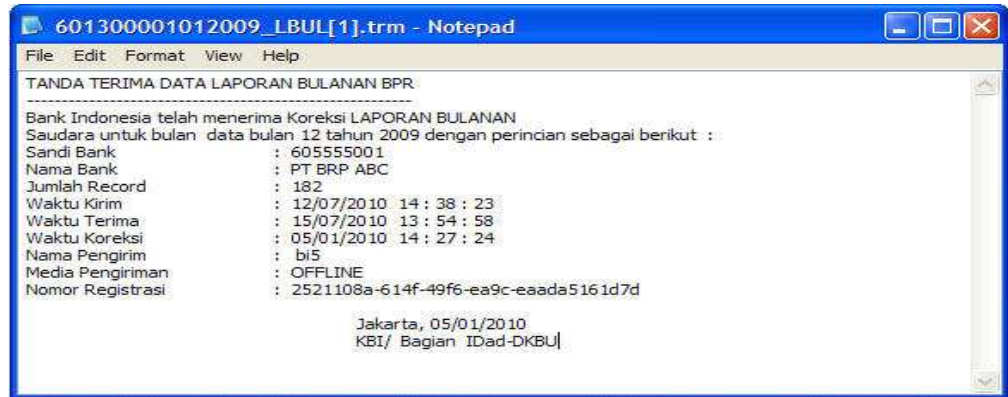
Akan muncul halaman *Absensi*

2. Pilih laporan, yang terdiri dari :
  - a. Laporan Bulanan
  - b. Laporan BMPK
  - c. Laporan Publikasi
3. Pilih Periode laporan, yang terdiri dari:
  - a. Bulan dan Tahun untuk Laporan Bulanan
  - b. Bulan dan Tahun untuk Laporan BMPK
  - c. Triwulan dan Tahun untuk Laporan Keuangan Publikasi
4. Klik tombol *Tampilkan* untuk menampilkan Absensi bank yang dipilih

Tanggal	Waktu	Sandi Bank	Jenis Laporan	Periode Laporan	Pengirim	Record	Status	Tanda Terima
31-Desember-2009	18:22:04	605555001	Laporan Bulanan	12-2009	BPR ABC	182	ok	tanda terima



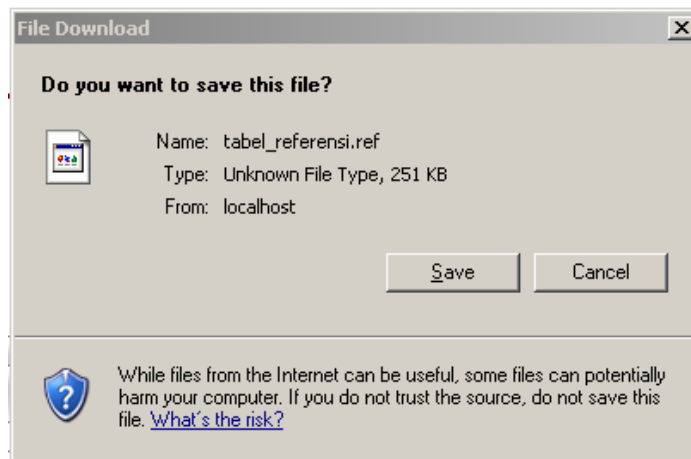
5. Klik *tanda terima* untuk melihat tanda terima pengiriman Laporan Berkala BPR. Jika diperlukan, tanda terima dapat dicetak melalui printer atau disimpan sebagai *softcopy*.



## 2.4 Tabel Referensi

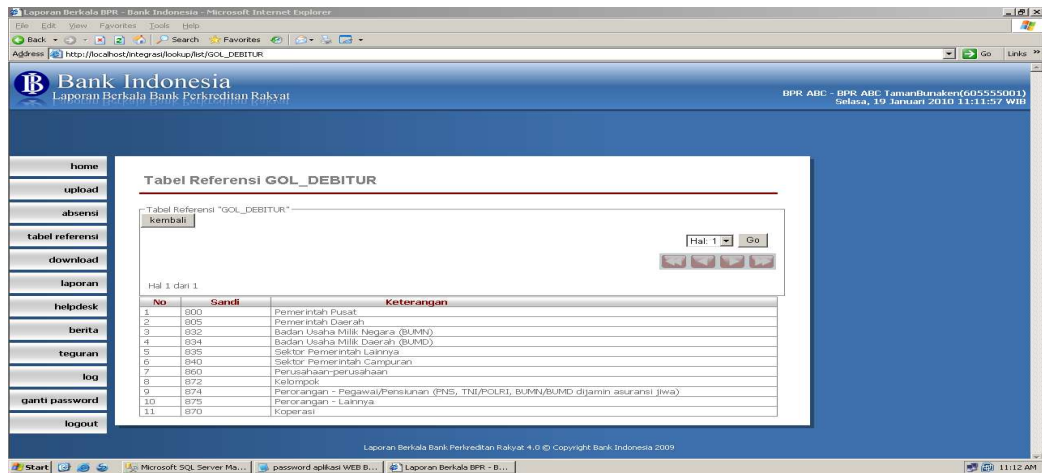
Halaman ini berisi tabel referensi yang dijadikan acuan dalam pembuatan Laporan Berkala BPR. Tabel referensi yang ada merupakan tabel referensi yang digunakan dalam Aplikasi *Data Entry* Laporan Berkala BPR. Langkah-langkah untuk *download* tabel referensi adalah sebagai berikut :

1. Klik menu *Tabel Referensi*, akan muncul file *Download* seperti gambar di bawah ini:



2. Untuk menyimpan *file* tabel referensi klik tombol *Save* atau klik tombol *Cancel* untuk membatalkan.

Untuk melihat tabel referensi, klik tabel yang diinginkan, dan akan muncul tabel yang dituju. Misal REF\_GOL\_DEBITUR.



## 2.5 Download

Halaman ini berfungsi untuk mengambil data Laporan Gabungan yang digunakan untuk penyusunan Laporan Keuangan Publikasi dan untuk mengambil data KPMM untuk penyusunan Laporan BMPK. Pemilihan data yang akan di *download* dapat menggunakan filter tampilan berdasarkan *Jenis Laporan* dan *Periode*.

Langkah-langkahnya sebagai berikut :

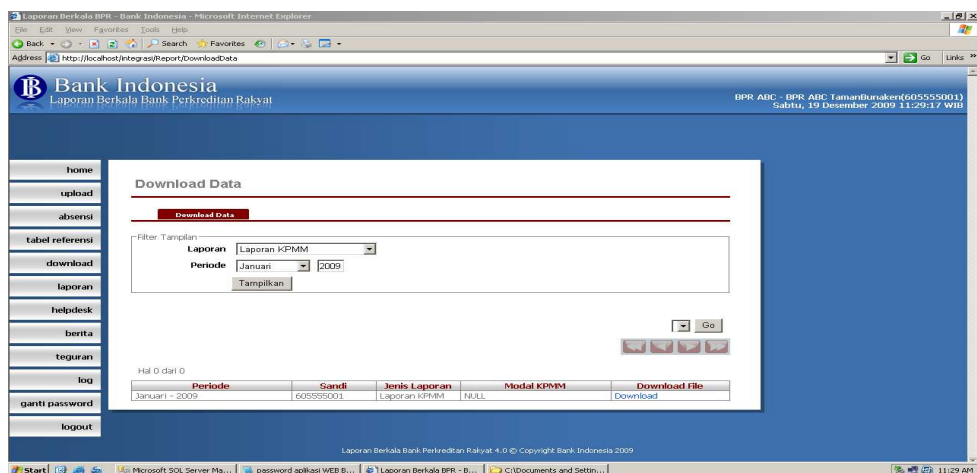
1. Pada *box Filter Tampilan* :

a. Pilih *Laporan*,

- Laporan Bulanan Gabungan
- Laporan KPMM

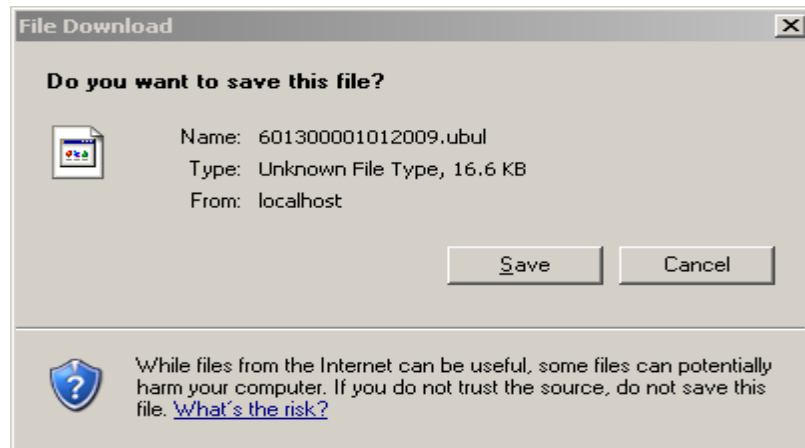
b. Pilih Periode Laporan yang terdiri dari bulan dan tahun.

c. Klik tombol *Tampilkan*, tabel yang berada di bawah akan menampilkan data laporan berkala.

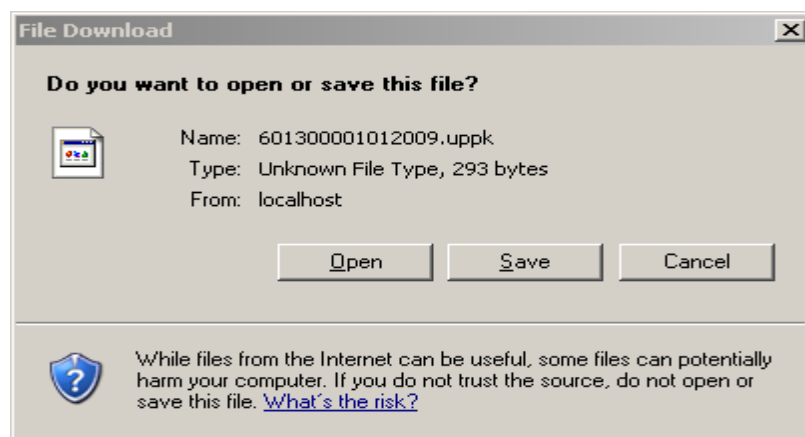


- d. Klik *Download* untuk men-download Laporan Bulanan Gabungan dan Laporan KPMM. Muncul Menu *File Download* seperti dibawah.

- Tab Laporan Bulanan Gabungan



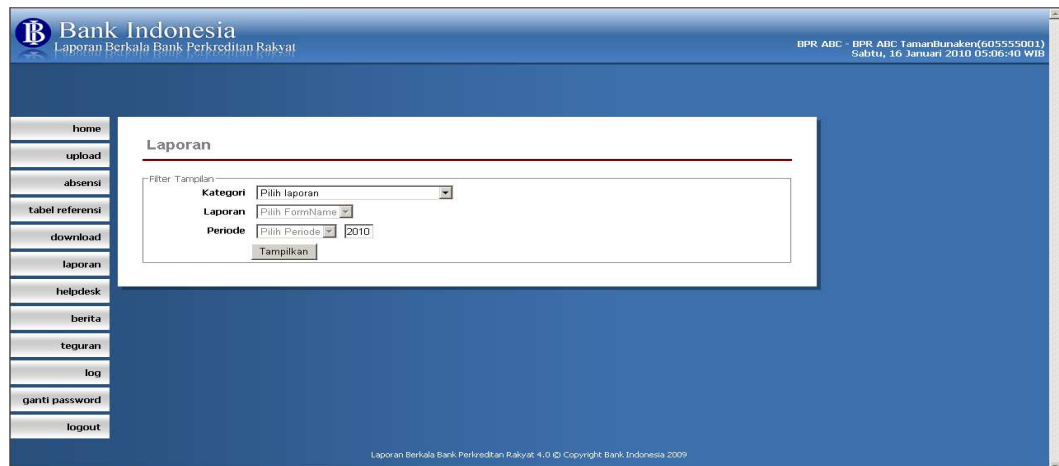
- Tab Laporan KPMM



Lalu klik tombol *Save* pada menu *File Download*.

## 2.6 Laporan

Halaman ini berfungsi untuk melihat atau menyimpan laporan berkala yang sudah diupload oleh BPR Pelapor dalam bentuk file *MS Excel* atau file lain yang dikehendaki. Laporan dapat dibedakan menjadi empat kategori, yaitu Laporan Bulanan, Laporan BMPK, Laporan Keuangan Publikasi dan Laporan Bulanan Gabungan.



### a. Laporan Bulanan

Menu ini berfungsi untuk melihat dan menyimpan Laporan Bulanan BPR yang sudah pernah diupload oleh BPR Pelapor ke dalam Aplikasi Web BPR.

Langkah-langkah membuka Laporan Bulanan BPR:

1. Klik Menu *Laporan*, akan terbuka halaman *Laporan*
2. Pilih *Kategori* = Laporan Bulanan
3. Pilih Jenis *Laporan* yang akan dilihat (form 00 s.d. 12)
4. Pilih *Periode* laporan yang terdiri dari bulan dan tahun
5. Klik tombol *Tampilkan*, misal untuk laporan neraca, tampilan laporan neraca sebagai berikut :

- Tampilan page 1

Kembali			
1 of 3 100% Find   Next Select a format Export			
NERACA BULANAN BPR			
Nama Bank : BPR ABC-TamanBunaken		Form-01	
Alamat : Jl. Bunaken Raya		01	605555 001
Laporan Akhir Bulan : December 2009			
Tanggal Cetak : 19 Januari 2010			
NO	AKTIVA	SANDB	JUMLAH(Ribuan Rp)
1.	Kas	100	500
2.	Sertifikat Bank Indonesia (SBI)	110	0
3.	Antarbank Aktiva 1)	120	0
4.	Kredit yang Diberikan 2)	130	0
5.	Penyisihan Penghapusan Aktiva Produktif -/- 3)	140	0
6.	Aktiva dalam Valuta Asing 4)	150	0
7.	Aktiva Tetap dan Inventaris :		
a.	Tanah dan Gedung	161	0
b.	Akumulasi Penyusutan Gedung -/-	162	0
c.	Inventaris	165	0
d.	Akumulasi Penyusutan Inventaris -/-	166	0
8.	Antarkantor Aktiva	170	0
9.	Rupa-Rupa Aktiva 5)	180	0
	TOTAL AKTIVA	190	500

- Tampilan page 2

Kembali

14 4 2 of 3 100% Find | Next Select a format Export

**NERACA BULANAN BPR**

Nama Bank : BPR ABC-TamanBunaken Form-01  
Alamat : Jl. Bunaken Raya 01 005555 001  
Laporan Akhir Bulan : Desember 2009  
Tanggal Cetak : 19 Januari 2010

NO	PASIVA	SANDB	JUMLAH(Ribuan Rp)
1.	Kewajiban-Kewajiban yang Segera Dapat Dibayar (6)	200	0
2.	Tabungan (7)	210	0
3.	Deposito Berjangka (8)	220	0
4.	Bank Indonesia	230	0
5.	Antarbank Pasiva (9)	240	0
6.	Pinjaman yang Diterima (10)	250	0
7.	Antarbank Pasiva	260	0
8.	Rupa-Rupa Pasiva (11)	270	0
9.	Modal :		
a.	Modal Dasar	281	500
b.	Modal yang Belum Dibayar -/-	282	0
c.	Agio	283	0
d.	Disagio -/-	284	0
e.	Modal Sumbangan	285	0
f.	Modal Pinjaman	287	0
g.	Dana Setoran Modal	288	0
10.	Cadangan Revaluasi Aktiva Tetap	289	0
11.	Cadangan :		
a.	Cadangan Umum	291	0

- Tampilan page 3

Kembali

14 3 of 3 100% Find | Next Select a format Export

**NERACA BULANAN BPR**

Nama Bank : BPR ABC-TamanBunaken Form-01  
Alamat : Jl. Bunaken Raya 01 005555 001  
Laporan Akhir Bulan : Desember 2009  
Tanggal Cetak : 19 Januari 2010

NO	POS - POS	SANDB	JUMLAH(Ribuan Rp)
1.	Facilitas Pinjaman yang Diterima yang Belum Dibarik	320	0
2.	Pendapatan Bunga dalam Penyelesaian :		
a.	Bunga Kredit yang Diberikan	331	0
b.	Bunga Lainnya	339	0
3.	Facilitas Kredit kepada Nasabah yang Belum Dibarik	340	0
4.	Penerusan Kredit (Channeling)	350	0
5.	Aktiva Produktif yang Dihapus/bukukan	360	0
6.	Lain-Lain Bersifat Administratif	390	0

Aktiva Neraca

- 1) Jumlah pos 3 harus sama dengan jumlah pada kolom IX Daftar Rincian Antarbank Aktiva
- 2) Jumlah pos 4 harus sama dengan jumlah pada kolom XVII Daftar Rincian Kredit Yang Diberikan
- 3) Jumlah pos 5 harus sama dengan jumlah pada kolom X Daftar Rincian Antarbank Aktiva dan kolom XIX Daftar Rincian Kredit Yang Diberikan.
- 4) Jumlah pos 6 harus sama dengan jumlah pada kolom IV Daftar Rincian Aktiva dalam Valuta Asing
- 5) Jumlah pos 9 harus sama dengan jumlah pada kolom IV Daftar Rincian Rupa-rupa Aktiva

Pasiva Neraca

- 6) Jumlah pos 1 harus sama dengan jumlah pada kolom IV Daftar Rincian Kewajiban-kewajiban yang Segera dapat Dibayar
- 7) Jumlah pos 2 harus sama dengan jumlah pada kolom VI Daftar Rincian Tabungan

6. Untuk menyimpan laporan, klik *Select a format* lalu pilih format *file PDF* atau *Excel*, klik *Export* untuk menentukan tempat di mana *file* itu akan disimpan.
7. Untuk mencetak laporan, klik *Icon Print* yang berada di pojok kanan atas.

**b. Laporan BMPK**

Menu ini berfungsi untuk melihat dan menyimpan Laporan BMPK BPR yang sudah pernah *diupload* oleh BPR Pelapor ke dalam Aplikasi Web BPR. Laporan BMPK terdiri dari: Laporan Penyediaan Dana Pihak Terkait, Laporan Pelanggaran BMPK Pihak Tidak Terkait dan Laporan Pelampauan BMPK.

Langkah-langkah membuka Laporan BMPK BPR:

1. Klik Menu *Laporan*, akan terbuka halaman *Laporan*
2. Pilih *Kategori* = Laporan BMPK
3. Pilih Jenis *Laporan* yang akan dilihat (Laporan Penyediaan Dana Pihak Terkait, Laporan Pelanggaran BMPK Pihak Tidak Terkait atau Laporan Pelampauan BMPK)
4. Pilih *Periode* laporan yang terdiri dari bulan dan tahun
5. Klik tombol *Tampilkan*, misal untuk laporan Penyediaan Dana Pihak Terkait, tampilan laporan sebagai berikut :

6. Untuk menyimpan laporan, klik *Select a format* lalu pilih format *file PDF* atau *Excel*, klik *Export* untuk menentukan tempat di mana *file* itu akan disimpan.
7. Untuk mencetak laporan, klik *Icon Print* yang berada di pojok kanan atas.

### c. Laporan Keuangan Publikasi

Menu ini berfungsi untuk melihat dan menyimpan Laporan Keuangan Publikasi BPR yang sudah diupload sebelumnya. Laporan Keuangan Publikasi terdiri dari: Neraca, Laporan Laba Rugi, Laporan Komitmen dan Kontinjensi serta KAP dan Informasi Lainnya.

Langkah-langkah membuka Laporan Keuangan Publikasi BPR:

1. Klik Menu *Laporan*, akan terbuka halaman *Laporan*
2. Pilih *Kategori* = Laporan Publikasi

3. Pilih *Laporan* yang akan dilihat (Neraca, Laporan Laba Rugi, Laporan Komitmen dan Kontinjensi atau KAP dan Informasi Lainnya)
  4. Pilih *Periode* laporan yang terdiri dari triwulan dan tahun
  5. Klik tombol *Tampilkan*, misal untuk laporan Neraca, tampilan laporan Neraca sebagai berikut :
- Tab Aktiva

LAPORAN PUBLIKASI NERACA BPR ABC TAMANBUNAKEN Periode Desember 2009			
(Ribuan Rp)			
NO	POS - POS	Posisi Desember 2009	Posisi Desember 2008
1.	Kas	50,000	2,415,700
2.	Sertifikat Bank Indonesia	0	0
3.	Antarbank Aktiva		
a.	Pada bank umum	60,694	0
b.	Pada BPR	469,640	15,000,000
4.	Kredit yang diberikan		
a.	Pinak Tertial	95,597	0
b.	Pinak Tidak Tertial	9,281,811	1,100,000,000
5.	Penyisihan Penghapusan Aktiva Produktif -/-	74,408	7,440,800
6.	Aktiva dalam valuta asing	322,003	32,200,300
7.	Aktiva Tetap dan Inventaris :		
a.	Tanah dan gedung	745,619	74,561,900
b.	Akumulasi penyusutan gedung -/-	118,365	11,838,500
c.	Inventaris	1,023,305	102,330,500
d.	Akumulasi penyusutan inventaris -/-	355,541	35,854,100
8.	Aktiva Lain-Lain	671,912	0
	<b>JUMLAH AKTIVA</b>	<b>12,171,247</b>	<b>1,214,540,400</b>

Halaman 1 dari 2

- Tab Pasiva

LAPORAN PUBLIKASI NERACA BPR ABC TAMANBUNAKEN Periode Desember 2009			
(Ribuan Rp)			
NO	POS - POS	Posisi Desember 2009	Posisi Desember 2008
1.	Kewajiban-kewajiban yang segera dapat dibayar	2,239	223,000
2.	Tabungan		
a.	Pinak tertial	86,000	944,301,800
b.	Pinak tidak tertial	1,104,356	1,321,496,200
3.	Deposito berjangka		
a.	Pinak tertial	34,525	1,962,212,500
b.	Pinak tidak tertial	588,475	20,973,267,500
4.	Kewajiban kepada Bank Indonesia	0	0
5.	Antarbank Pasiva	3,666,783	366,698,300
6.	Pinjaman Yang Diterima	153,000	10,161,732,500
7.	Pinjaman Subordinasi	20,000	360,370,000
8.	Rupa-rupa Pasiva	83,241	0
9.	Ekuitas :		
a.	Modal Dasar	15,030,006	1,500,000,000
b.	Modal yang belum distrib -/-	10,000,000	1,000,000,000
c.	Agio	0	0
d.	Disagio -/-	0	0
e.	Modal Sumbangan	0	0

6. Untuk menyimpan laporan, klik *Select a format* lalu pilih format *file PDF* atau *Excel*, klik *Export* untuk menentukan tempat di mana *file* itu akan disimpan.
7. Untuk mencetak laporan, klik *Icon Print* yang berada di pojok kanan atas.

#### d. Laporan Bulanan Gabungan

Menu ini berfungsi untuk melihat Laporan Bulanan Gabungan BPR. Laporan Bulanan Gabungan terdiri dari :

1. Neraca Gabungan
2. Laba Rugi Gabungan

Langkah-langkahnya sebagai berikut :

1. Klik Menu *Laporan*, akan terbuka halaman *Laporan*
2. Pilih *Kategori* = Laporan Gabungan
3. Pilih *Laporan* yang akan dilihat dari dua laporan yang ada
4. Pilih *Periode* laporan yang terdiri dari bulan dan tahun
5. Klik tombol *Tampilkan*, misal untuk laporan Neraca, tampilan laporan Neraca sebagai berikut :

- Tab Aktiva

NERACA GABUNGAN BPR ABC Periode Desember 2009 (Ribu/Rp)	
Deskripsi	Posisi Desember 2009
<b>AKTIVA</b>	
1. Kas	500
2. Sertifikat Bank Indonesia (SBI)	0
3. Antarbank Aktiva 1)	0
4. Kredit yang Diberikan 2)	0
5. Penyisihan Penghapusan Aktiva Produktif -/- 3)	0
6. Aktiva dalam Valuta Asing 4)	0
7. Aktiva Tetap dan Inventaris :	
a. Tanah dan Gedung	0
b. Akumulasi Penyusutan Gedung -/-	0
c. Inventaris	0
d. Akumulasi Penyusutan Inventaris -/-	0
8. Antarkantor Aktiva	0
9. Rupa-Rupa Aktiva 5)	0
<b>TOTAL AKTIVA</b>	<b>500</b>

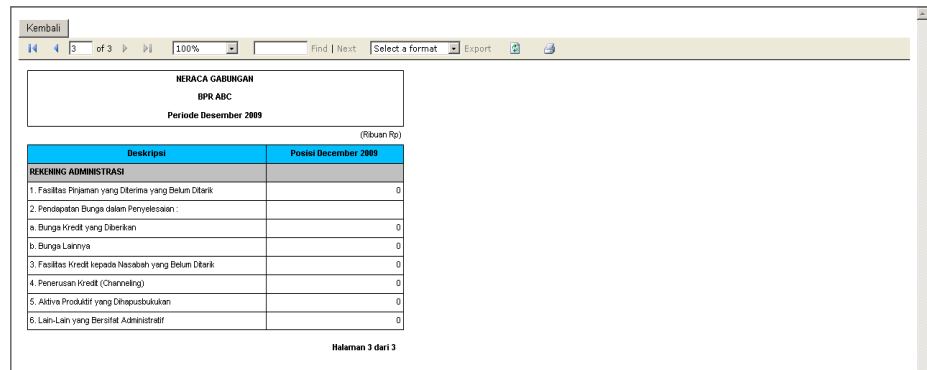
Halaman 1 dari 3

- Tab Pasiva

NERACA GABUNGAN BPR ABC Periode Desember 2009 (Ribu/Rp)	
Deskripsi	Posisi Desember 2009
<b>PASIVA</b>	
1. Kewajiban-Kewajiban yang Segera Dapat Dibayar 6)	0
2. Tabungan 7)	0
3. Deposito Berjangka 8)	0
4. Bank Indonesia	0
5. Antarbank Pasiva 9)	0
6. Pinjaman yang Diterima 10)	0
7. Antarkantor Pasiva	0
8. Rupa-Rupa Pasiva 11)	0
9. Modal :	
a. Modal Dasar	500
b. Modal yang Belum Dibayar -/-	0
c. Agio	0
d. Disagio -/-	0
e. Modal Sumbangan	0
f. Modal Pinjaman	0
g. Dana Setoran Modal	0
10. Cadangan Revaluasi Aktiva Tetap	0
11. Cadangan :	



- Tab Rekening Administrasi



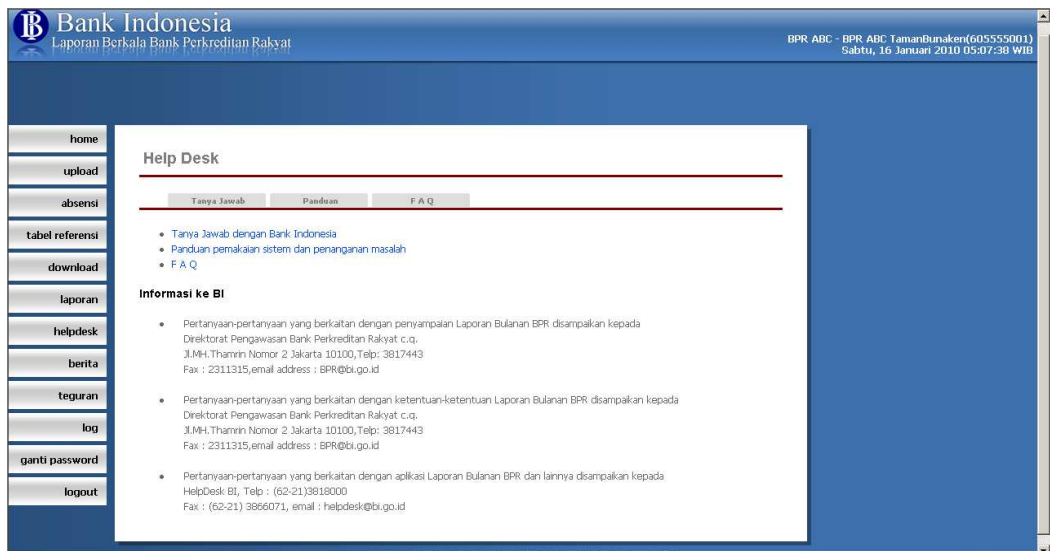
Deskripsi	Posisi Desember 2009
<b>REKENING ADMINISTRASI</b>	
1. Fasilitas Pinjaman yang Diterima yang Belum Dibarik	0
2. Pendapatan Bunga dalam Penyiswaan :	
a. Bunga Kredit yang Diberikan	0
b. Bunga Lainnya	0
3. Fasilitas Kredit kepada Nasabah yang Belum Dibarik	0
4. Penerusan Kredit (Channeling)	0
5. Aktiva Produktif yang Dihapus/bukukan	0
6. Lain-Lain yang Bersifat Administratif	0

Halaman 3 dari 3

6. Untuk menyimpan laporan, klik *Select a format* lalu pilih format *file PDF* atau *Excel*, klik *Export* untuk menentukan tempat dimana *file* itu akan disimpan.
7. Untuk mencetak laporan, klik *Icon Print* yang berada di pojok kanan atas.

## 2.7 Helpdesk

Menu ini berfungsi sebagai forum tanya jawab BPR Pelapor dengan Bank Indonesia, panduan pemakaian sistem dan penanganan masalah serta FAQ.



Halaman *Help Desk* ini terdiri dari 3 halaman, yaitu :

1. Tanya Jawab, berisi halaman yang dapat digunakan untuk mengirimkan pertanyaan ke Bank Indonesia, caranya :
  - a. Klik Menu *Helpdesk*

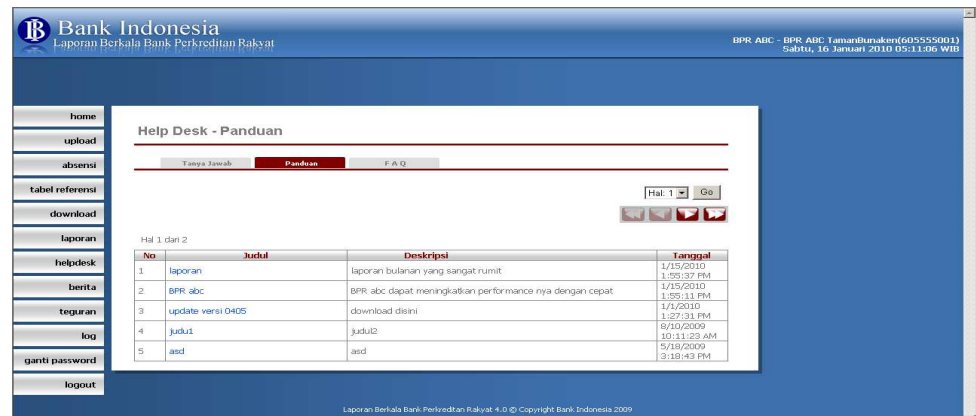
- b. Klik Menu *Tanya Jawab*, muncul tabel untuk mengisi pertanyaan

- c. Setelah kolom pertanyaan diisi,

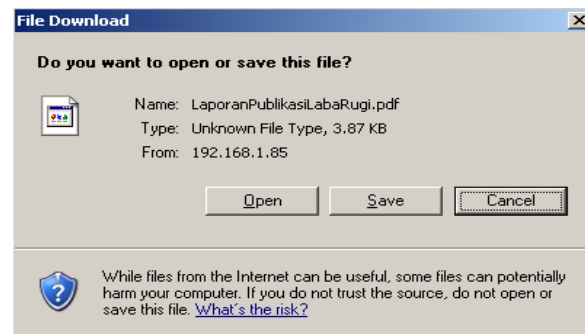
- Klik tombol *Batal* untuk membatalkan proses *Kirim Pertanyaan*
- Klik tombol *Kirim Pertanyaan* maka pertanyaan akan tampil di web Bank Indonesia

Pertanyaan	Pengirim	Tgl	Status
Kenapa suku bunga bisa naik?	BPR ABC (BPR ABC TamanBunaken (605555001))	15 Januari 2010	dijawab oleh bta
Bagaimana cara menanggulangi Tingkat suku bunga yang kurang stabil ini?	BPR ABC (BPR ABC TamanBunaken (605555001))	15 Januari 2010	belum dijawab

2. Panduan adalah halaman yang berisi panduan pemakaian sistem tentang laporan berkala. Klik Menu *Panduan* langkah-langkahnya sebagai berikut :
- a. klik pada judul panduan yang dikehendaki

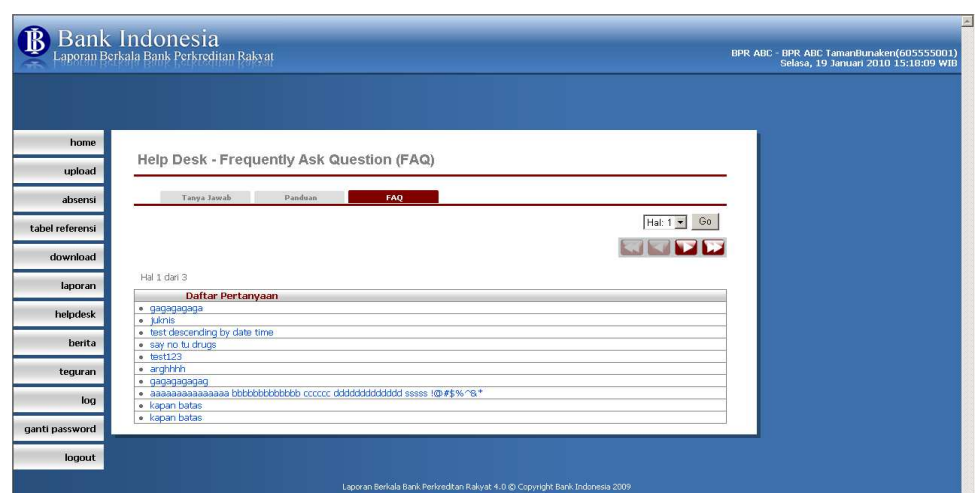


- b. Klik *Open* untuk membuka *file* atau *Save* untuk menyimpan dan *Cancel* untuk membatalkan.

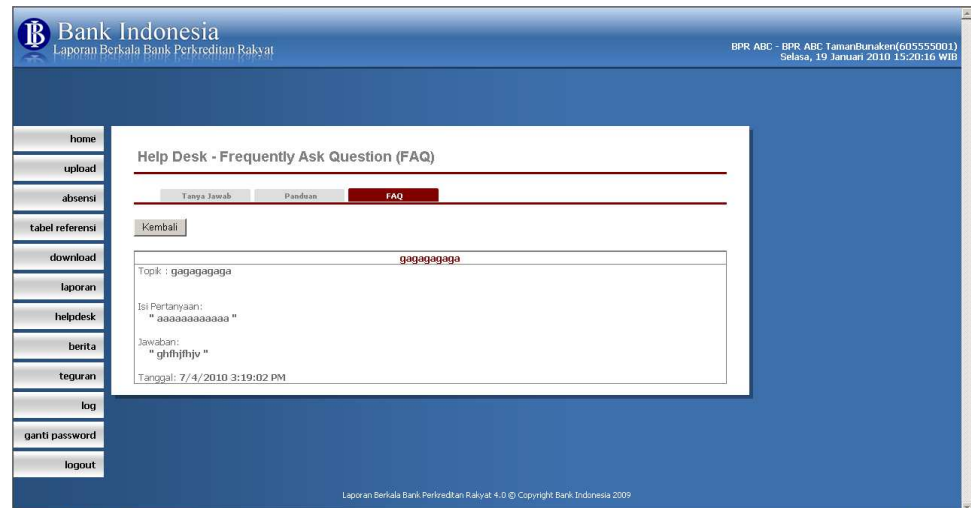


3. *FAQ (Frequently Asked Question)* berfungsi untuk menampilkan daftar pertanyaan-pertanyaan yang biasanya ditanyakan berkaitan dengan penyampaian laporan berkala beserta jawabannya.

- a. Klik pada judul FAQ yang dikehendaki.



- b. Setelah di klik maka akan terlihat daftar pertanyaan beserta jawabannya seperti gambar dibawah ini

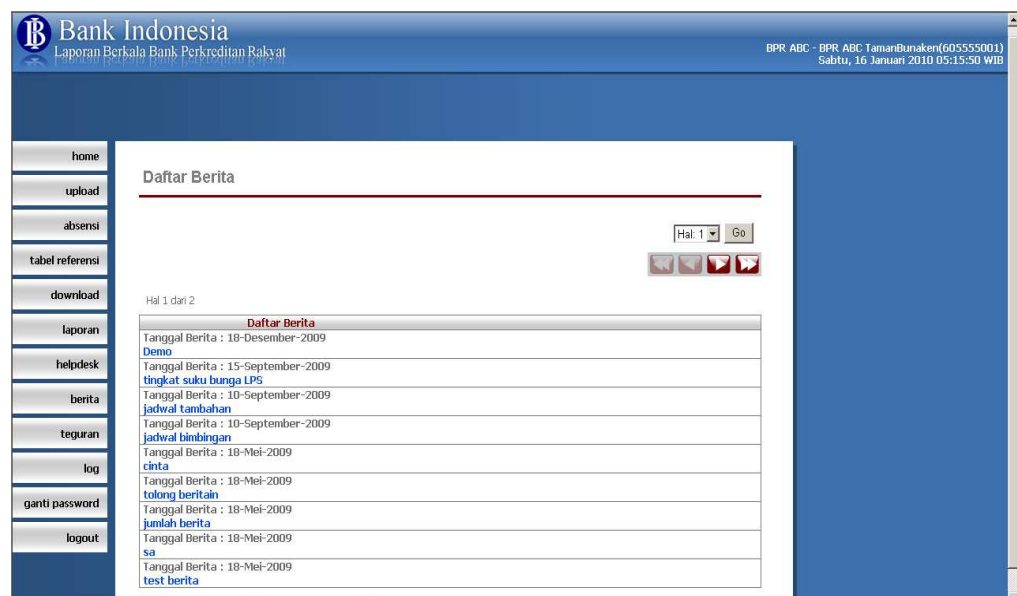


## 2.8 Berita

Halaman ini merupakan sarana bagi Bank Indonesia untuk memberikan informasi kepada semua BPR Pelapor berkaitan dengan Laporan Berkala BPR.

Langkah-langkah membuka *Berita* :

1. Klik menu *Berita*, tampil halaman berikut :



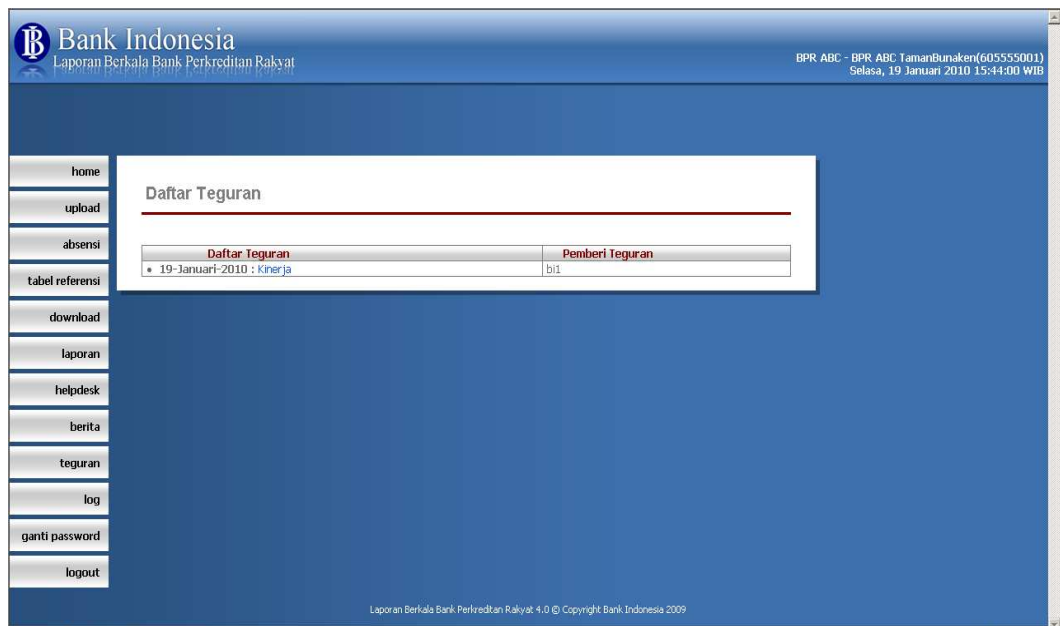
2. Untuk melihat berita selengkapnya, *user* dapat meng-klik isi berita yang tampil sebagian di menu Daftar Berita.



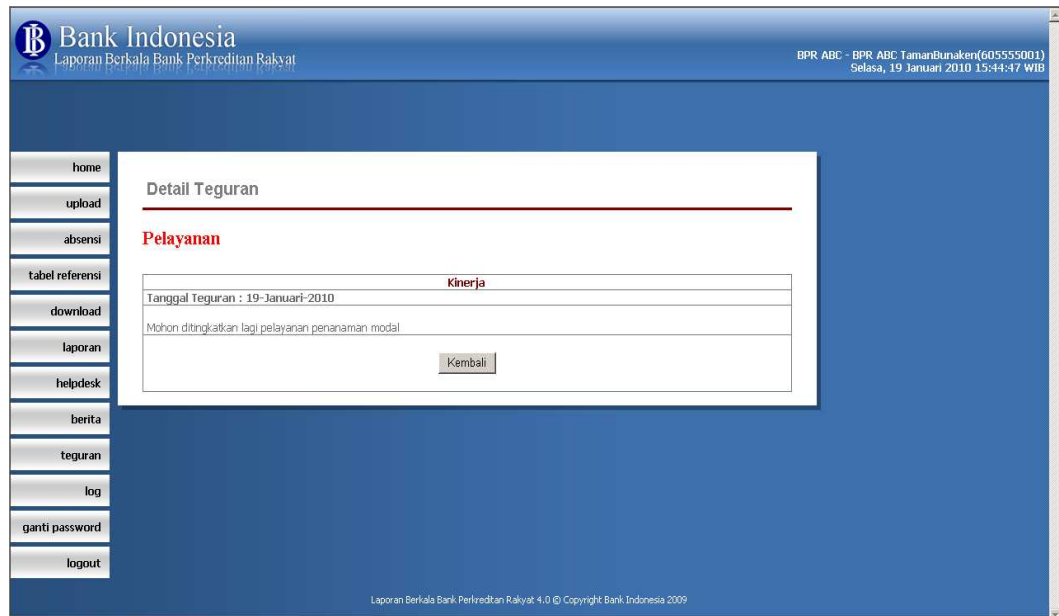
## 2.9 Teguran

Halaman ini merupakan sarana bagi Bank Indonesia untuk memberikan teguran kepada BPR Pelapor berkaitan dengan Laporan Berkala BPR.

Buka halaman teguran dengan meng-klik menu *Teguran*, tampil halaman berikut :



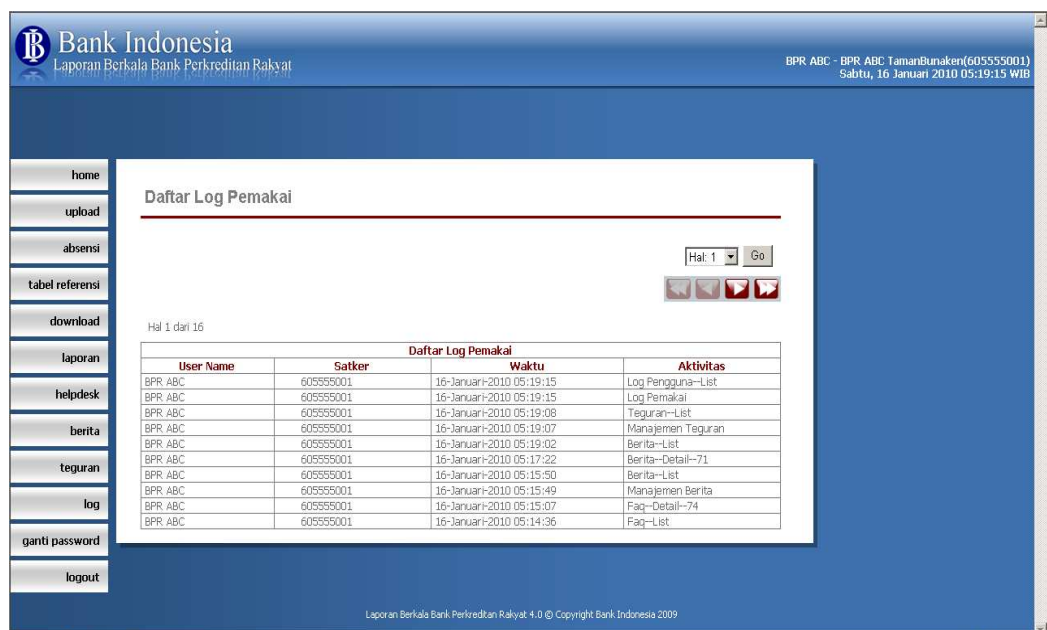
Untuk melihat daftar teguran, klik salah satu daftar teguran yang ada. Setelah itu muncul tampilan seperti gambar dibawah ini :



## 2.10 Log Pemakai

Halaman ini memperlihatkan aktifitas *user*. *Log Pemakai* digunakan untuk melihat aktifitas dari *user*.

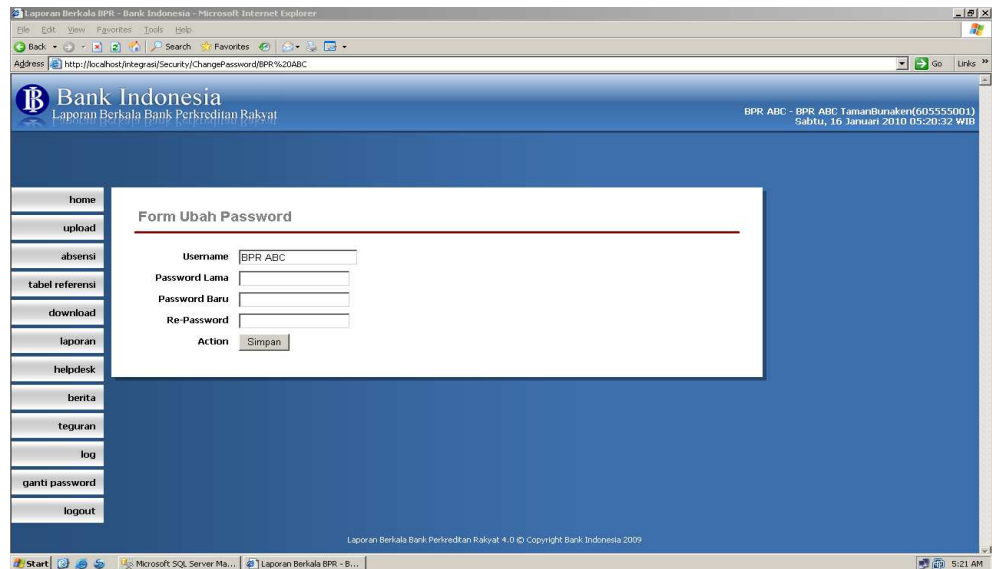
Untuk membuka halaman *log*, klik menu *Log*, akan tampil halaman sebagai berikut:



## 2.11 Ganti Password

Halaman ini digunakan apabila *user* ingin mengganti *password* lama dengan *password* yang diinginkan. Langkah-langkah untuk mengganti *password* sebagai berikut:

1. Klik menu *Ganti Password*, akan tampil halaman sebagai berikut:



The screenshot shows a web browser window displaying the 'Form Ubah Password' page. The page has a blue header with the Bank Indonesia logo and navigation menu on the left. The main content area contains a form with fields for Username (pre-filled with 'BPR ABC'), Password Lama, Password Baru, and Re-Password, followed by a 'Simpan' button. The footer shows the application name and copyright information.

2. Pada kolom *Username* akan otomatis terisi nama BPR
3. Pada kolom *Password Lama*, masukkan *password* yang akan diganti
4. Pada kolom *Password Baru*, masukkan *password* baru yang diinginkan
5. Pada kolom *Re-password*, masukkan ulang *password* baru
6. Klik tombol *Simpan* untuk menyimpan *password* baru agar dapat digunakan (aktif)

## 2.12 Logout

Menu ini digunakan apabila *user* ingin keluar dari aplikasi *Web* ini. Ketika di klik maka aplikasi akan kembali ke tampilan *Login*.